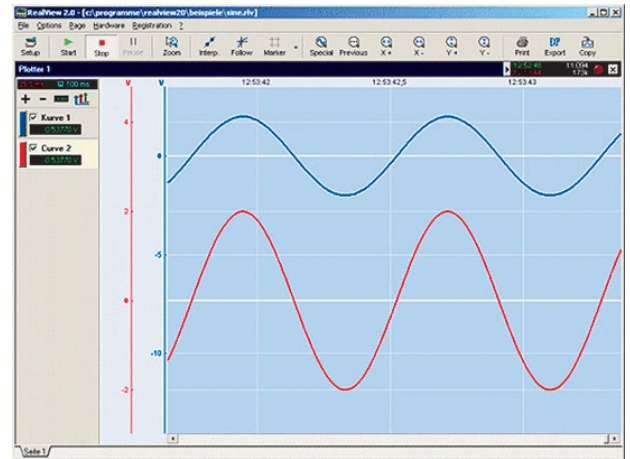


- RealView 3.0 -

RealView est un logiciel capable de récupérer des données analogiques en provenance de cartes d'interfaces PC afin de pouvoir les afficher sous forme de graphes.

+ PRODUIT

- Rapport Prix / Performance
- Polyvalence
- Facilité d'accès
- Fonctionnalités



Caractéristiques Principales:

Après avoir paramétré le programme en fonction des signaux capteurs et de votre application, ce logiciel vous permettra de visualiser et d'enregistrer les signaux en cours d'acquisition.

Une fois le signal mémorisé, vous pourrez "zoomer" certaines parties et utiliser des marqueurs afin d'effectuer des mesures d'amplitudes et de durées. Plusieurs signaux peuvent être représentés en même temps à l'écran et de nombreuses options d'impressions vous permettront d'éditer ces derniers sur une ou plusieurs feuilles. Une option vous permettra également d'exporter les données au format EXCEL™.

Exemples de Fonctions:

- Un panneau de contrôle permet une action immédiate sur la mesure par le biais de boutons "Start / Stop / Pause...".
- Un indicateur vous rappelle en permanence l'état des entrées (active ou non), heure de début de mémorisation, heure de fin de mémorisation, nombre de mesures effectuées ou mémoire utilisée
- La gestion du "zoom" est simplifiée par l'utilisation de nombreux menus. Des "marqueurs" (X/Y) vous permettront de réaliser des mesures différentielles afin de déterminer l'amplitude ou la période d'un signal.
- Il est possible de configurer le logiciel afin de déclencher l'acquisition ou l'arrêt des mesures automatiquement sur une valeur de déclenchement. Dès que cette condition sera détectée par le logiciel, la phase d'acquisition pourra être activée pendant une durée paramétrable. Il est également possible de configurer le "débit" des acquisitions (toutes les 5 ms env. à toutes les 30 mn)...

Vendu avec:

- Système d'acquisition U-Log : Mini, Nano et Air

Matériel compatible:

- Ensemble de la gamme U-Log et de la gamme TG(Opt: sortie informatique RS...)

Configuration minimale:

- Compatible PC (uniquement)
- Système d'exploitation: Windows 95, 98, ME, NT, 2000, XT, Vista, 7 (32/64bits)
- Lecteur de CD-ROM
- 4Mo sur votre HD
- 2Go de mémoire vive