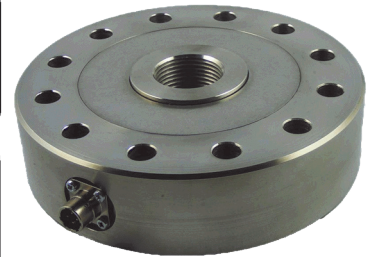
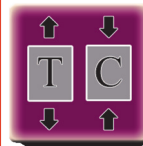


- F522TC -

Les cellules de force de la série F522TC sont adaptées à la mesure et au contrôle d'efforts statiques et dynamiques sur les presses d'emmanchement et les machines d'essais.

+ PRODUIT

- Traction/Compression
- Grande Robustesse
- Excellente tenue en fatigue
- Acier inoxydable traité
- Jusqu'à 50 000daN

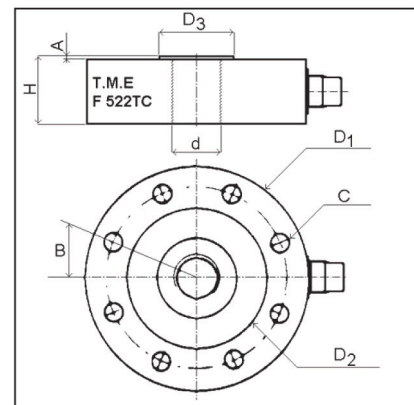


Caractéristiques Techniques:

ETENDUES DE MESURES:

500, 1000, 2500, 5000, 10000, 20000, 50000daN

Sensibilité	1.5	mV/V
Déséquilibre initial	<±2	%EM
Impédance d'entrée	700	Ω
Impédance de sortie	700	Ω
Isolement	>1000 sous 40V	MΩ
Tension d'alimentation	10	V
Erreur de Linéarité	≤0.2	%EM
Erreur d'Hystérésis	±0.1	%EM
Dérive de zéro entre +10 / +70°C	<0.015	%EM / °C
Dérive de sensibilité entre +10 / +70°C	<0.02	% / °C
Surcharge admissible	150	%EM
Température d'utilisation	-20 à +100	°C
Matériau	Acier Inoxydable (Sauf 50 000daN en acier zingué)	



<http://www.tracepartsonline.net>

EM en daN	D1	D2	D3	H	d	A	B	C
500 à 5000	98	62	32	28	20 x 1,5	2	22,5°	8 Trous Ø8,2 sur Ø80
10 000 20 000	148	94	50	40	30 x 2	2	15°	12 trous Ø10,3 sur Ø120
50 000	246	156	80	75	48 x 3	4	11,25°	16 trous Ø21 sur Ø200

Options:

- Jauges Haute Impédance
- Capteur sans fil (Bluetooth voir P6)
- Plaque butée intégrée: F522B (Pour EM de 1000 à 5000daN)
- Embouts sphériques ES 22 A 20 ou ES 22 B 30
- Longueur de câble supplémentaire sur demande
- Puce TEDS - Identification capteur / Auto-Calibrage de l'électronique
- Autres étendues de mesure et autres encombrements sur demande

Compatibilité Electronique:

- MCJ / ACJ / Gamme TG / Gamme U-Log

Câblage: Sortie prise ou câble 4 conducteurs blindés longueur 1 mètre (Std)

	Version Câble	Version prise
Rouge	+ Alimentation	1
Bleu	- Alimentation	3
Jaune	+ Mesure	4
Blanc	-Mesure	2