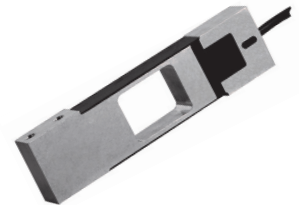
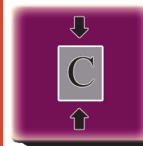


- CP 24 -

Les capteurs CP24 sont des capteurs à appui central en aluminium. Ils sont protégés contre l'humidité par du plastique injecté.

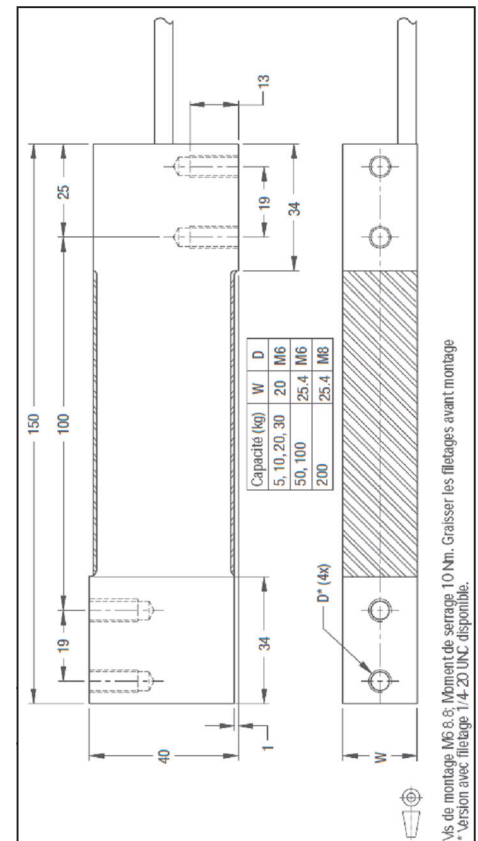
+ PRODUIT

- Rapport Qualité / Prix
- Portée (E.M) de 5 à 200Kg
- IP67
- Pied de montage intégré
- Option ATEX



Caractéristiques Techniques:

	kg	5, 10, 20, 30, 50, 100, 200
Portée Maximale		(GP) C3
Classe de précision (OIML R60)		n.V. 3000
Nombre d'échelon maximal		n.V. EM / 10 000
Echelon minimum du capteur		$\leq \pm 0,0400 \leq \pm 0,0140$
Dérive de Zéro en température	%EM/10°C	$\leq \pm 0,0200 \leq \pm 0,0100$
Dérive de sensibilité	%EM/10°C	$\leq \pm 0,0500 \leq \pm 0,0200$
Erreur combinée	%EM	$\leq \pm 0,0400 \leq \pm 0,0166$
Non Linéarité	%EM	$\leq \pm 0,0400 \leq \pm 0,0166$
Erreur d'hystérésis	%EM	$\leq \pm 0,0600 \leq \pm 0,0166$
Fluage (30min) / DR	%EM	$2 \pm 10\%$
Signal de sortie	mV/V	$\leq \pm 5$
Déséquilibre initial	%EM	$\geq 5\ 000$
Alimentation	V	5...15
Impédance d'entrée	Ω	413 \pm 20
Impédance de sortie	Ω	350 \pm 25
Impédance d'isolation (100Vdc)	M Ω	$\geq 5\ 000$
Charge limite de sécurité	%EM	150
Charge de rupture	%EM	300
Charge latérale	%EM	100
Dimensions max de plateforme	mm	400 x 400
Excentration max à la charge nominale	mm	135
Température nominale d'utilisation	°C	-10 ... +40
Température maximale d'utilisation	°C	-20 ... +65 (ATEX-20 ... +60)



Options:

- Echelon Minimum : EM / 15 000
- Effet de la température sur le Zéro: $\leq \pm 0,0093$
- Longueur de câble supplémentaire sur demande
- Puce TEDS - Identification capteur / Auto-Calibrage de l'électronique

Compatibilité Electronique:

- MCJ / ACJ / Gamme TG / Gamme U-Log

Câblage: Sortie câble 6 conducteurs blindés longueur 1 mètres (Std)

	Version Câble
Vert	+ Alimentation
Bleu	+ Sens
Blanc	+ Mesure
Marron	- Sens
Noir	- Alimentation
Rouge	- Mesure