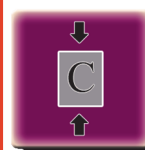


## - CME-08 -

Chaîne de mesure d'effort pour pince de soudure composé : d'un détecteur d'effort équipé d'une poignée de maintien fixé par l'intermédiaire d'une tige en polyuréthane qui permet une flexion de l'ensemble. D'un cordon de raccordement Capteur/Conditionneur de longueur 1.5m, et d'un boîtier portable de mesure de type POCKET. Le capteur peut également être utilisé sans poignée de maintien grâce à des adaptateurs pour électrodes.

### + PRODUIT

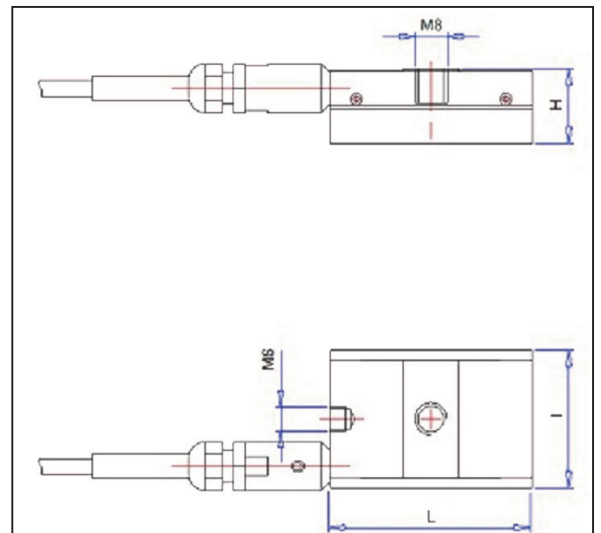
- EM: 1 500 à 3 500daN
- Très faible encombrement
- Portable et autonome
- Robuste
- Possibilité utilisation « main libre »



### Caractéristiques Techniques:

**ETENDUES DE MESURES: 1 500, 2000 et 3 000 daN**

Affichage (max)	20 000	digit
Déséquilibre initial	< ± 2	%EM
Erreur de Linéarité	< ± 0.12	%EM
Erreur d'Hystérésis	< ± 0.18	%EM
Surcharge admissible	150	%EM
Matériau	Acier Inoxydable	
Température d'utilisation	0 à 50	°C



EM (daN)	L(mm)	l(mm)	H(mm)
1500	50	34	18,5
2000	56	34	22
3500	56	39	26

### Options:

- Jauges Haute Impédance
- Longueur de câble supplémentaire sur demande
- Autres étendues de mesure et autres encombrements sur demande

**Câblage:** Sortie câble 4 conducteurs blindés longueur 1.5 mètres (Std)

	Version Câble
Rouge	+ Alimentation
Bleu	- Alimentation
Jaune	+ Mesure
Blanc	-Mesure