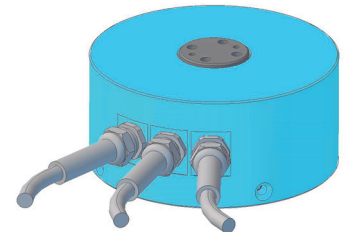
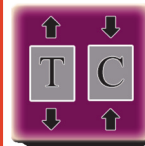


# - CMC629 -

Le capteur multi-composantes CMC629 permet, avec une grande précision, de mesurer 3 forces ainsi que 3 moments sur 3 axes X, Y, Z. Un découplage parfait, sur chacun des axes, réduit les interactions, et de fait simplifie l'exploitation des résultats de mesure.

## + PRODUIT

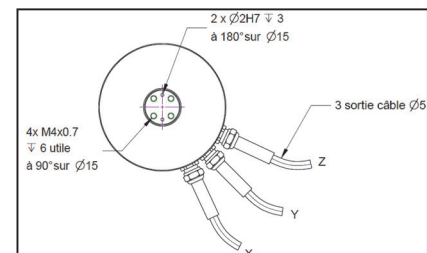
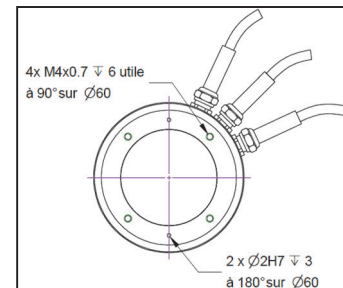
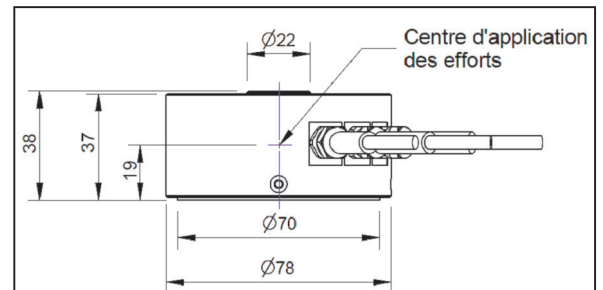
- 6 Axes
- Portée 10 à 50 dan Fx, Fy, Fz
- Portée 2 à 10N.m Mx, My, Mz
- Bonne linéarité



## Caractéristiques Techniques:

ETENDUES DE MESURES:  $\pm 10$  à 50daN et de 2 à 10N.m

Signal de sortie (20daN)	0.8 à 2.5	mV
Déséquilibre Initial	$\pm 2$	%EM
Isolement	> 1000 sous	M $\Omega$
Tension d'alimentation	10	V
Erreur de Linéarité	< 0.25	%EM
Erreur d'Hystérésis	< $\pm 0.25$	%EM
Diaphonie	< 5	%EM
Dérive de Zéro entre +10 et +70°C	< 0.015	%EM / °C
Dérive de la sensibilité entre +10 et +70°C	< 0.02	%EM / °C
Surcharge admissible	150	%EM
Température d'utilisation	+10 à +70	°C
Température de stockage	-20 à +80	°C
Degré de protection	IP54	



## Options:

- Sensibilités différentes entre les 3 axes, selon faisabilité technique.
- Longueur de câble supplémentaire sur demande
- Puce TEDS - Identification capteur / Auto-Calibrage de l'électronique
- Autres étendues de mesure et autres encombrements sur demande

## Compatibilité Electronique:

- MCJ / ACJ / Gamme TG / Gamme U-Log

**Câblage:** Sortie câbles diamètre 5mm blindés 9 conducteurs, longueur 1m (Std).

	Câble X		Câble Y		Câble Z	
	Fx	Mx	Fy	My	Fz	Mz
+ Alim	1	5	1	5	1	5
- Alim	3	7	3	7	3	7
+ Mesure	4	8	4	8	4	8
- Mesure	2	6	2	6	2	6