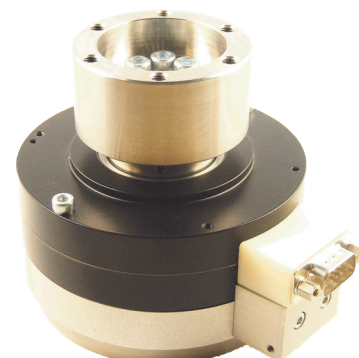


- C506 -

Les capteurs de couple de la série C506, sont destinés à la mesure des « couples volant », ils permettent de mesurer le couple appliqué sur la colonne de direction des véhicules.

+ PRODUIT

- Etendue de mesure 50N.m
- Codeur Incrémental
- Robustesse
- Vitesse de rotation 100 tr/min



Caractéristiques Techniques:

ETENDUES DE MESURES: 50 daN

Capteur de Couple

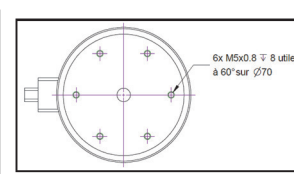
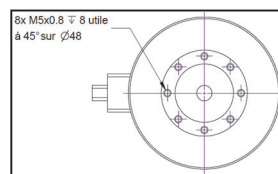
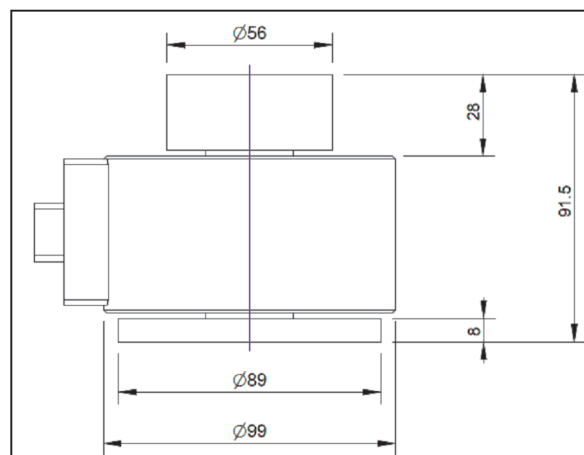
Signal de sortie	0 - 2	V
Déséquilibre initial	±2	%EM
Tension d'alimentation	12 à 24	Vdc
Erreur de Linéarité	< 0.2	%EM
Erreur d'Hystérésis	< 0.2	%EM
Dérive de zéro entre +10 et +70	< 0.03	%EM/°C
Dérive de la sensibilité entre +10 et +70	< 0.03	%/°C
Surcharge admissible	150	%EM
Matériau	Acier Inoxydable	

Degrés de protection

IP54

Codeur Incrémental

Tension d'alimentation (Vcc)	4,75 à 30	V
Signaux de sortie	Type A+B déphasés de 90° +index	
Niveau logique haut	Vcc - 0.7	V
Niveau logique bas	0.25	V
Résolution codeur	10 000	Imp / tr
Fréquence maximum	300	kHz



Options:

- Jauges Haute Impédance
- Longueur de câble sur demande
- Puce TEDS - Identification capteur / Auto-Calibrage de l'électronique
- Autres étendues de mesure et autres encombrements sur demande

Compatibilité Electronique:

- Gamme TG / Gamme U-Log

Câblage capteur:

Sortie prise SUB D 9 mâle

9	+ Alimentation
8	- Alimentation
6	+ Mesure
7	-Mesure

Câblage codeur Incrémental:

1	- Alimentation
2	+ Alimentation
3	A
4	B
5	0