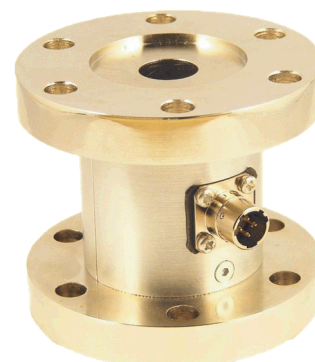


- C220F -

Les capteurs de couple de la série C220F sont réalisés en acier à haute limite élastique. L'élément sensible est équipé de jauges de contraintes protégées contre l'humidité.

+ PRODUIT

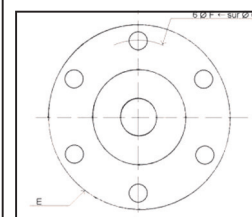
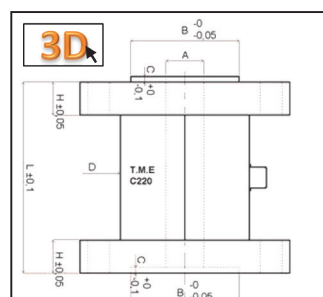
- EM de ± 20 à $\pm 2\,000$ Nm
- Possibilité d'EM jusqu'à 10 000 Nm
- Montage par flasques
- Corps en acier à haute limite élastique



Caractéristiques Techniques:

ETENDUES DE MESURES: 20, 50, 100, 250, 500, 1000, 2000 Nm

Sensibilité	1.5 à 2	mV/V
Déséquilibre initial	± 2	%EM
Impédance d'entrée	350	Ω
Impédance de sortie	350	Ω
Isolement	>1000 sous 40V	M Ω
Tension d'alimentation	10	V
Erreur de Linéarité	0.35	%EM
Erreur d'Hystérésis	± 0.15	%EM
Dérive de zéro entre +10 / +70°C	$\pm 0,015$	%EM / °C
Dérive de sensibilité entre +10 / +70°C	$\pm 0,02$	% / °C
Surcharge admissible	150	%EM
Température d'utilisation	-20 à +100	°C
Matériau	Corps Acier à haute limite élastique Capot alliage léger	
Degré de protection	IP54	



<http://www.tracepartsonline.net>

EM en Nm	20	50-100	250-500	1000 2000	5000 10000
A	10	15	15	30	50
B	40	40	50	60	70
C	2.5	2.5	2.5	2.5	2.5
D	48	48	60	70	82
E	78	78	98	118	148
F	8.1	8.1	10.1	12.1	16.5
G	64	64	80	95	115
H	12	12	12	20	25
L	70	70	90	110	140

Options:

- Embouts à Carré Mâle ou Femelle
- Jauges haute Impédance
- Capteur sans fil (transmission Bluetooth voir P6)
- Longueur de câble supplémentaire sur demande
- Puce TEDS - Identification capteur / Auto-Calibrage de l'électronique
- Autres étendues de mesure et autres encombrements sur demande

Compatibilité Electronique:

- MCJ / ACJ / Gamme TG / Gamme U-Log

Câblage: Sortie prise Jaeger 533801 ou câble 4 conducteurs blindés longueur 1 mètre (Std)

	Version Câble	Version prise
Rouge	+ Alimentation	1
Bleu	- Alimentation	3
Jaune	+ Mesure	4
Blanc	- Mesure	2