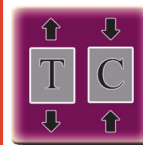


- BD218 / BD3 -

Les boules dynamométriques de la série BD sont spécialement conçues pour mesurer les efforts de passage et de sélection de vitesses sur un levier.

+ PRODUIT

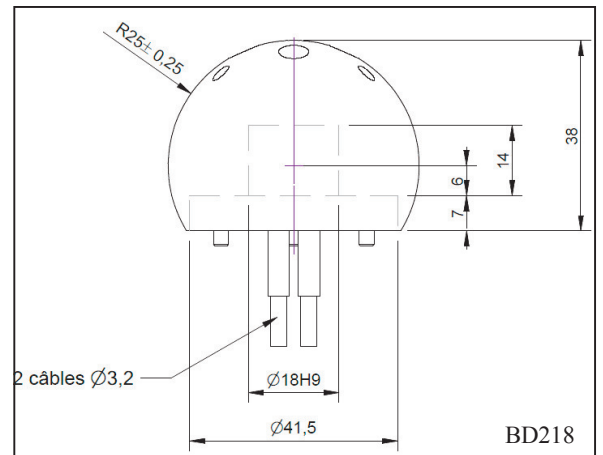
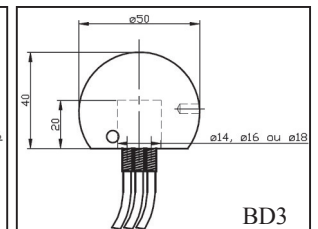
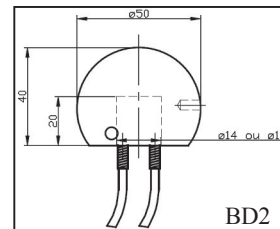
- Etendue de mesure ± 3 à ± 50 daN
- Pour levier de vitesses $\varnothing 14/16/18$ mm
- Existe en 2 ou 3 axes de mesures
- Faible diaphonie



Caractéristiques Techniques:

ETENDUES DE MESURES: 3, 5, 10, 20, 50 daN

Sensibilité	1.5 à 2	mV/V
Déséquilibre	± 2	%EM
Diaphonie	< 3	%EM
Impédance d'entrée	350	Ω
Impédance de sortie	350	Ω
Isolement	>1000 sous 40V	M Ω
Erreur de Linéarité	< ± 0.3	%EM
Erreur d'Hystérésis	< ± 0.3	%EM
Tension d'alimentation	5 à 10	V
Surcharge admissible	150	%EM
Température d'utilisation	0 à +50	$^{\circ}\text{C}$
Matériau	Acier	
Degré de protection	IP54	



Options:

- Jauges Haute Impédance
- Repérage de l'axe X par pige coaxiale amovible de 4mm
- Mesure de force Tri-axes
- Longueur de câble supplémentaire sur demande
- Puce TEDS - Identification capteur / Auto-Calibrage de l'électronique
- Autres étendues de mesure et autres encombrements sur demande

Compatibilité Electronique:

- MCJ / ACJ / Gamme TG / Gamme U-Log

Câblage: Sortie câble 4 conducteurs blindés longueur 3 mètres (Std)

	Version Câble
Rouge	+ Alimentation
Bleu	- Alimentation
Jaune	+ Mesure
Blanc	- Mesure