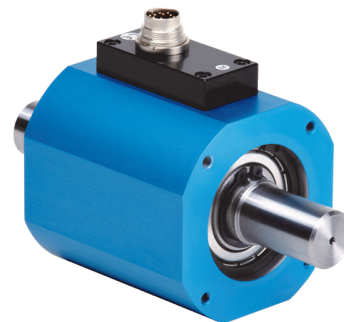


- 4520A -

Le capteur de couple de la série 4520A comporte un corps d'épreuve équipé de jauges de contraintes et monté libre en rotation dans un boîtier intégrant la connectique. Un collecteur tournant assure la transmission du signal entre le corps d'épreuve et le boîtier.

+ PRODUIT

- EM de ± 1 à ± 1000 Nm
- Rapport Qualité / Prix
- Technologie sans contact
- Mesure d'angles
- Mesure de vitesse

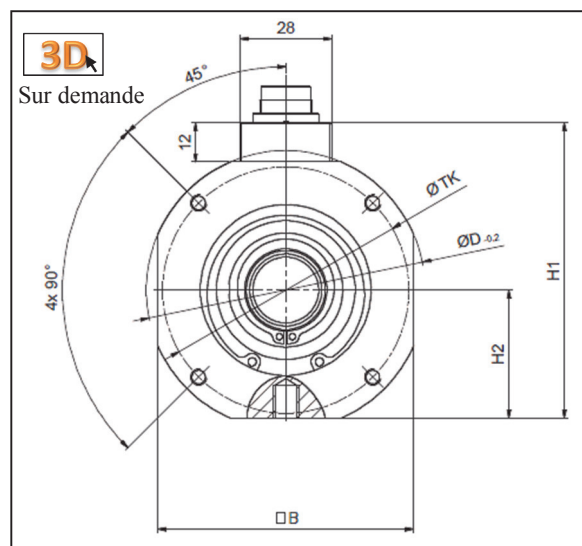


Caractéristiques Techniques:

ETENDUES DE MESURES:

1, 2, 5, 10, 20, 50, 100, 200, 500, 1000 Nm

Classe de précision	0.5	
Tension d'alimentation	18 à 26	V
Erreur de Linéarité et d'Hystérésis	$< \pm 0.5$	%EM
Impédance	> 10	k Ω
Dérive thermique de zéro	$< \pm 0.3$	%EM / 10°C
Dérive thermique de sensibilité	$< \pm 0.3$	%EM / 10°C
Surcharge admissible	150	%EM
Température d'utilisation	0 à +70	°C
Température de stockage	-25 à +80	°C
Vitesse de rotation Maximale	10 000	tr/min
Mesure de vitesse	60	Pulses/rev
Degrés de protection	IP40	
Connectique	Prise 12 pin	

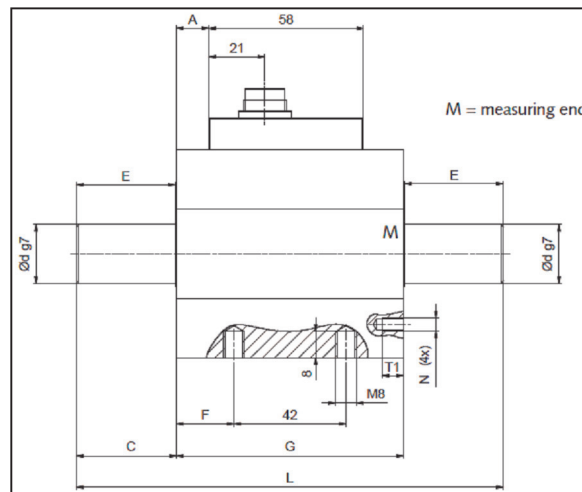


Options:

- Sortie câble

Compatibilité Electronique:

- Gamme TG / Gamme U-Log



- 4520A -

Encombrement Capteur

Taille	1	2	3	4
EM	1...10	20...50	100...200	500...1000
A	0	12	12	11
□B	58	78	78	91
C	16	27,5	37,5	59
ØD	65	85	85	98
Ød g7	10	18	22	42
E	15	27	37	58
F	8	21,5	21,5	19
G	58	85	85	80
H1	70	90	90	103
H2	29	39	39	45,5
L	90	140	160	198
N	M4	M5	M5	M6
T1	7	8	8	10
ØTK	48	75	75	85

Torsion, Rigidity et inertie

EM	Rigidité à la torsion N.m/rad	Angle à l'EM	Inertie Kgc ^m 2		Poids kg
1	330	0,17	0,0152	0,0145	0,5
2	330	0,34	0,0152	0,0145	0,5
5	855	0,34	0,0157	0,0148	0,52
10	855	0,67	0,0157	0,0148	0,52
20	8 690	0,13	0,44	0,47	1,35
50	8 690	0,33	0,44	0,47	1,35
100	19 800	0,29	0,493	0,527	1,5
200	19 800	0,58	0,493	0,527	1,5
500	165 560	0,17	3,56	3,09	3,3
1000	165 560	0,35	3,56	3,09	3,3